

Утверждена

(наименование документа об утверждении, включая наименования органов государственной власти или органов местного самоуправления, принявших решение об утверждении схемы или подписавших соглашение о перераспределении земельных участков)

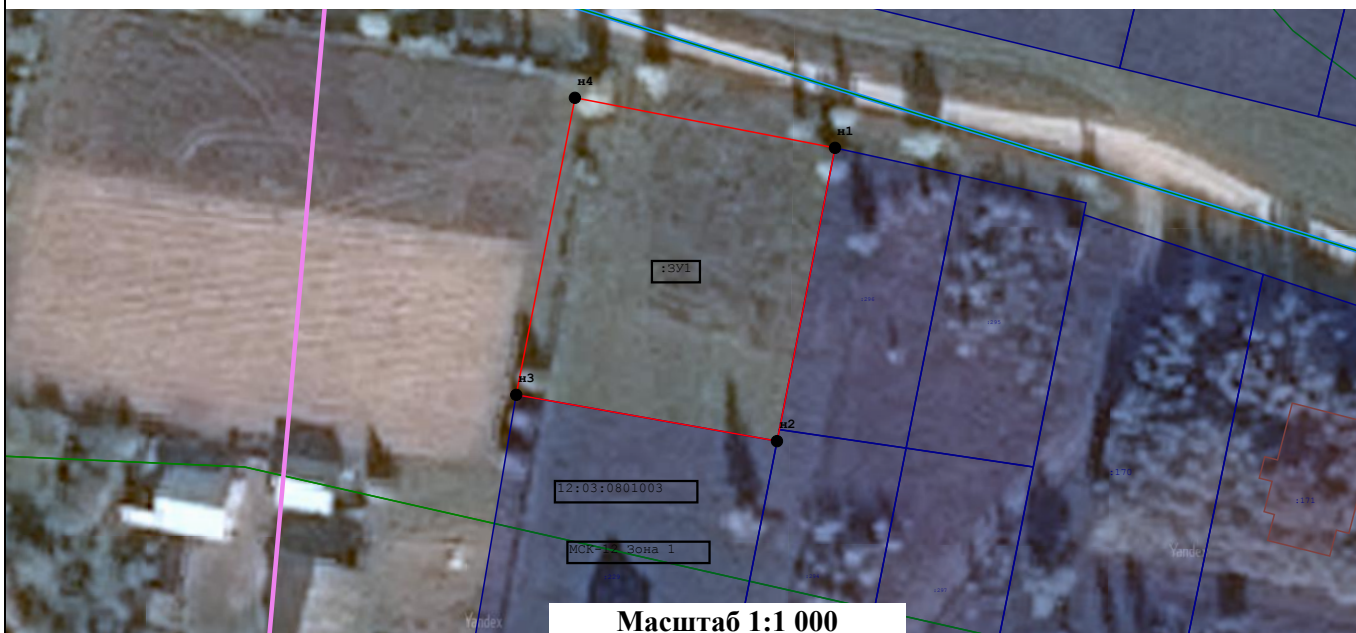
от

№



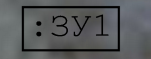


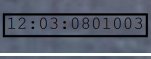
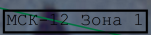
Схема расположения земельного участка или земельных участков на кадастровом плане территории

Система координат: МСК-12 Зона 1

Условный номер земельного участка				:ЗУ1			
(указывается в случае, если предусматривается образование двух и более земельных участков)							
Площадь земельного участка				1 397 м ²			
(указывается проектная площадь образуемого земельного участка, вычисленная с использованием технологических и программных средств, в том числе размещенных на официальном сайте федерального органа исполнительной власти, уполномоченного Правительством Российской Федерации на осуществление государственного кадастрового учета, государственной регистрации прав, ведение Единого государственного реестра недвижимости и предоставление сведений, содержащихся в Едином государственном реестре недвижимости, в информационно-телекоммуникационной сети "Интернет" (далее - официальный сайт), с округлением до 1 квадратного метра. Указанное значение площади земельного участка может быть уточнено при проведении кадастровых работ не более чем на десять процентов)							
Обозначение характерных точек границ		Координаты		Обозначение характерных точек границ		Координаты	
		(указываются в случае подготовки схемы расположения земельного участка с использованием технологических и программных средств, в том числе размещенных на официальном сайте. Значения координат, полученные с использованием указанных технологических и программных средств, указываются с округлением до 0,01 метра)				(указываются в случае подготовки схемы расположения земельного участка с использованием технологических и программных средств, в том числе размещенных на официальном сайте. Значения координат, полученные с использованием указанных технологических и программных средств, указываются с округлением до 0,01 метра)	
		X	Y			X	Y
н1		338 992,76	1 199 377,31	н4		338 999,39	1 199 342,91
н2		338 953,87	1 199 369,63	н1		338 992,76	1 199 377,31
н3		338 960,01	1 199 335,15				



Условные обозначения:

-  - Расположение земельного участка: Республика Марий-Эл, Килемарский Район, Ардинское сельское поселение, Вылес Троицкий
-  - граница образуемого земельного участка сведения о котором достаточны для его точного определения на местности
-  - обозначение образуемого земельного участка
-  - характерная точка образуемого земельного участка данных о которой достаточно для ее точного определения на местности
-  - обозначение земельного участка данные о котором содержатся в ЕГРН
-  - кадастровый квартал
-  - система координат